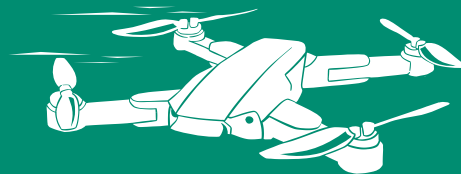


# FPV DRONY



**FPV 700-800**



**FPV 1000**

## NAŠE SLUŽBY

Inženýring, výroba a dodávka FPV dronů podle individuálních potřeb.

Zaručená vysoká odbornost na základě dlouholetých zkušeností ve vývoji, výrobě a testování HW a SW.

Pokrytí všech segmentů dodávky – vývoj, testování, výroba, kompletace a kontrola kvality.

\* Obrázky jsou uvedeny pouze pro ilustrační účely.

## DALŠÍ FUNKCE

### NAVIGACE ŘÍZENÁ AI

Autonomní navigační systém založený na zpracování reálného obrazu umělou inteligencí.

### VIDEO

Šifrování přenosu videa v reálném čase.

### DRŽÁKY

Držáky pro dodatečný náklad.

Member of

**SKUPINA**, a.s.

Holding výrobních, technologických a obchodních firem s mezinárodní působností.

[www.skupina.as](http://www.skupina.as)

## EZA FPV 0700

<b>Rám</b>	Mark4 7"
<b>Vrtule</b>	7"
<b>Procesor</b>	F405 ICM42688P
<b>Regulátor</b>	50A (burst 55A)
<b>Video vysílač</b>	1.2/ 3.3 / 5.8 GHz up to 3W
<b>Motor</b>	2807-1300KV
<b>Receiver</b>	ELRS 750/868/915/2400MHz
<b>MAX rychlost</b>	130 km/h
<b>Užitečné zatížení</b>	up to 1.5 Kg
<b>Doba letu</b>	10-30min (podle typu baterie)
<b>Kamera</b>	Analog CMOS camera

## EZA FPV 0800

<b>Rám</b>	Mark4 8"
<b>Vrtule</b>	8"
<b>Procesor</b>	F405 ICM42688P
<b>Regulátor</b>	60A (burst 65A)
<b>Video vysílač</b>	1.2/ 3.3 / 5.8 GHz up to 3W
<b>Motor</b>	2810 1280Kv
<b>Receiver</b>	ELRS 750/868/915/2400MHz
<b>MAX rychlost</b>	120 km/h
<b>Užitečné zatížení</b>	up to 2Kg
<b>Doba letu</b>	10-30min (podle typu baterie)
<b>Kamera</b>	Analog CMOS camera

## EZA FPV 1000

<b>Rám</b>	Mark4 10"
<b>Vrtule</b>	10"
<b>Procesor</b>	F405 ICM42688P
<b>Regulátor</b>	80A (burst 85A)
<b>Video vysílač</b>	1.2/ 3.3 / 5.8 GHz up to 3W
<b>Motor</b>	3115 900Kv
<b>Receiver</b>	ELRS 750/868/915/2400MHz
<b>MAX rychlost</b>	120 km/h
<b>Užitečné zatížení</b>	up to 3Kg
<b>Doba letu</b>	10-30min (podle typu baterie)
<b>Kamera</b>	Analog CMOS camera

## EZA FPV 1500 SIGNAL

<b>Rám</b>	carbon
<b>Vrtule</b>	15"
<b>Procesor</b>	HEX Cube
<b>MAX rychlost</b>	80 km/h
<b>Motor</b>	4214-660KV
<b>Receiver</b>	ELRS 750 / 915 /2400
<b>Doba letu</b>	45+ min
<b>Repeater</b>	na základě požadavků

## EZA FPV 0700 MAX

<b>Rám</b>	Modified Mark4 7"
<b>Vrtule</b>	7"
<b>Procesor</b>	F405 ICM42688P
<b>Regulátor</b>	50A (burst 55A)
<b>Video vysílač</b>	1.2/ 3.3 / 5.8 GHz up to 10W
<b>Motor</b>	2807-1300KV
<b>Receiver</b>	ELRS 750/868/915/2400MHz
<b>MAX rychlost</b>	130 km/h
<b>Užitečné zatížení</b>	up to 1.5 Kg
<b>Doba letu</b>	10-30min (podle typu baterie)
<b>Kamera</b>	Analog CMOS camera
<b>Druhá kamera</b>	Night vision/Thermal Imaging (optional) Tilt control (optional)

## EZA FPV 0800 MAX

<b>Rám</b>	Mark4 8"
<b>Vrtule</b>	8"
<b>Procesor</b>	F405 ICM42688P
<b>Regulátor</b>	60A (burst 65A)
<b>Video vysílač</b>	1.2/ 3.3 / 5.8 GHz up to 10W
<b>Motor</b>	2810 1280Kv
<b>Receiver</b>	ELRS 750/868/915/2400MHz
<b>MAX rychlost</b>	120 km/h
<b>Užitečné zatížení</b>	up to 2Kg
<b>Doba letu</b>	10-30min (podle typu baterie)
<b>Kamera</b>	Analog CMOS camera
<b>Druhá kamera</b>	Night vision/Thermal Imaging (optional) Tilt control (optional)

## EZA FPV 1000 MAX

<b>Rám</b>	Mark4 10"
<b>Vrtule</b>	10"
<b>Procesor</b>	F405 ICM42688P
<b>Regulátor</b>	80A (burst 85A)
<b>Video vysílač</b>	1.2/ 3.3 / 5.8 GHz up to 10W
<b>Motor</b>	3115 900Kv
<b>Receiver</b>	ELRS 750/868/915/2400MHz
<b>MAX rychlost</b>	120 km/h
<b>Užitečné zatížení</b>	up to 3Kg
<b>Doba letu</b>	10-30min (podle typu baterie)
<b>Kamera</b>	Analog CMOS camera
<b>Druhá kamera</b>	Night vision/Thermal Imaging (optional) Tilt control (optional)



Glomex Military Supplies, Průběžná 3207/74a, 100 00 Praha, Česká republika

Email: [info@glomex-ms.com](mailto:info@glomex-ms.com) | Tel.: +420 222 541 719

[www.glomex-ms.com](http://www.glomex-ms.com)